



2020

П
Р
А
В
И
Л
А

З
Е
М
Л
Е

П
О
Л
Ь
З
О
В
А
Н
И
Я

И
З
А
С
Т
Р
О
Й
К
И

- Природоохраняемые территории:**
- Водоохраняемая зона
 - Прибрежная защитная полоса
 - Береговые полосы водных объектов
- Охраняемые зоны инженерных сетей:**
- Охранная зона линий электропередачи 10 кВ
 - Охранная зона линий электропередачи 35 кВ
 - Охранная зона газораспределительных сетей
- Санитарно-гигиенические ограничения:**
- Санитарно-защитная зона кладбища
 - Санитарно-защитная зона скотомогильника
 - Санитарно-защитные зоны объектов сельскохозяйственного производства
 - Прибрежная полоса (выдвигается на распространяется в границах населенных пунктов)

МО ГП "Поселок Товарково"

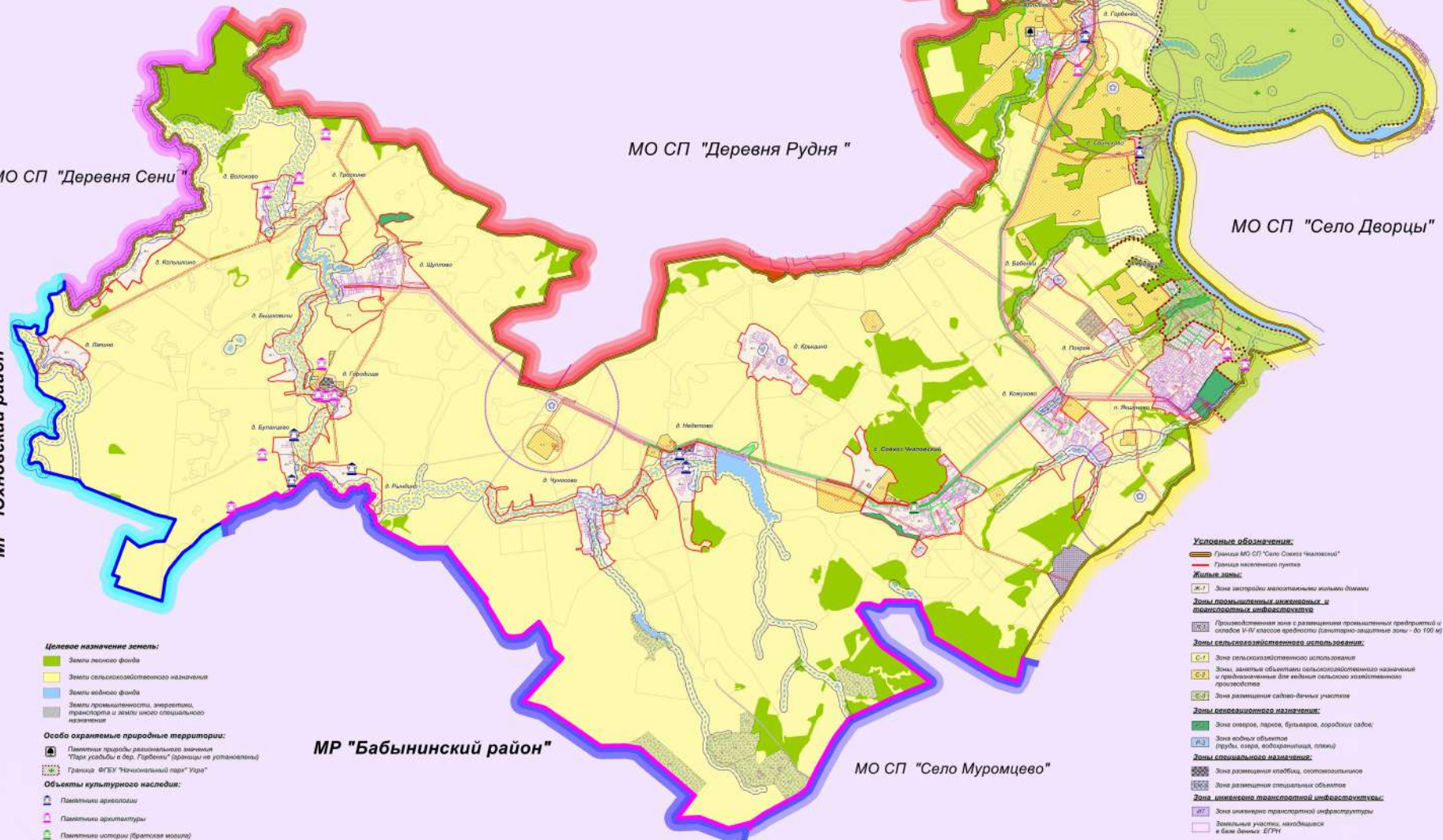
КАРТА ГРАНИЦ ЗОН С ОСОБЫМИ УСЛОВИЯМИ ИСПОЛЬЗОВАНИЯ ТЕРРИТОРИЙ



МО СП "Деревня Сени"

МО СП "Деревня Рудня"

МО СП "Село Дворцы"



- Целевое назначение земель:**
- Земли лесного фонда
 - Земли сельскохозяйственного назначения
 - Земли водного фонда
 - Земли промышленности, энергетики, транспорта и иных объектов специального назначения

- Особо охраняемые природные территории:**
- Памятник природы регионального значения "Парк усадьбы в дер. Гурбени" (границы не установлены)
 - Граница ФГУ "Национальный парк" Удья

- Объекты культурного наследия:**
- Памятники археологии
 - Памятники архитектуры
 - Памятники истории (братская могила)

- Условные обозначения:**
- Границы МО СП "Село Совхоз Чкаловский"
 - Границы населенного пункта
- Жилые зоны:**
- Ж-1 Зона застройки малоэтажными жилыми домами
- Зоны промышленности, инженерных и транспортных коммуникаций:**
- П-1 Производственная зона с развитием промышленности, предприятий и складов V-IV классов опасности (санитарно-защитные зоны - до 100 м)
- Зоны сельскохозяйственного использования:**
- С-1 Зона сельскохозяйственного использования
 - С-2 Зоны земель объектов сельскохозяйственного назначения и предназначенные для ведения сельского хозяйственного производства
 - С-3 Зона развития садово-дачных участков
- Зоны рекреационного назначения:**
- Р-1 Зона парков, лугов, бульваров, парковиков садов
 - Р-2 Зона отдыха (парки, скверы, водоемы, пляжи)
- Зоны специального назначения:**
- О-1 Зона размещения кладбищ, скотомогильников
 - О-2 Зона размещения специальных объектов
- Зоны инженерно-транспортной инфраструктуры:**
- И-1 Зона инженерно-транспортной инфраструктуры
 - И-2 Земельные участки, возвышающиеся над землей ЭРП

МР "Бабынинский район"

МО СП "Село Муромцево"

1:25 000

в 1 сантиметре 250 метров

