

АО «ГАЗПРОЕКТИНЖИНИРИНГ»



**ПРОЕКТ ПЛАНИРОВКИ ТЕРРИТОРИИ И ПРОЕКТ МЕЖЕВАНИЯ
ТЕРРИТОРИИ, ПРЕДУСМАТРИВАЮЩИЕ РАЗМЕЩЕНИЕ
ЛИНЕЙНОГО ОБЪЕКТА
«ГАЗОПРОВОД МЕЖПОСЕЛКОВЫЙ ОТ ДЕР. ОЗЕРНА ДО
ДЕР. ДАВЫДОВО – ДЕР. КУПРИЯНОВО
ДЗЕРЖИНСКОГО РАЙОНА
КАЛУЖСКОЙ ОБЛАСТИ»**

**Основная часть проекта планировки территории
Раздел 1 «Проект планировки территории.
Графическая часть»**

14948.ППТ1

Том 1

Начальник управления подготовки
производства, инженерных изысканий
и разработки специальных разделов

П.Н. Крамарев

Главный инженер проекта

В.В. Каракозов

2022

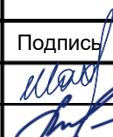

Инв. № подл.	Подп. и дата	Взам. инв. №	

Изм.	Кол.уч.	Лист	№ док	Подпись

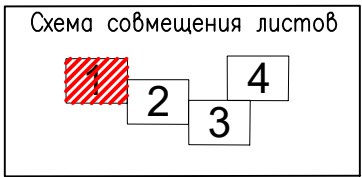
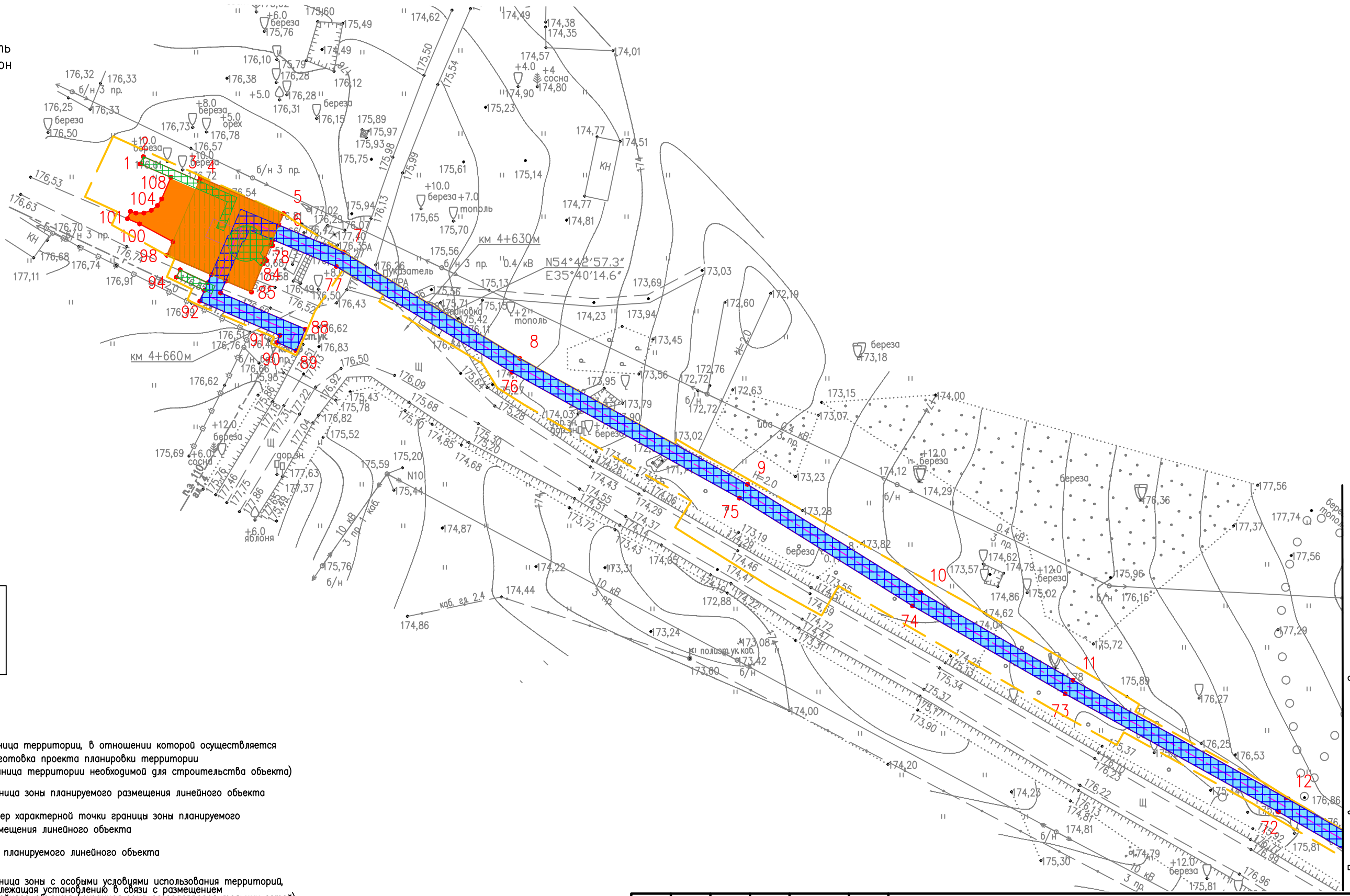
14948.ППТ1-С

Состав документации по планировке территории

№ тома	Обозначение	Наименование	Примечание
1	14948.ППТ1	Раздел 1 Проект планировки территории. Графическая часть»	
2	14948.ППТ2	Раздел 2 Положение о размещении линейных объектов	
3	14948.ППТ3	Раздел 3 Материалы по обоснованию проекта планировки территории. Графическая часть	
4	14948.ППТ4	Раздел 4 Материалы по обоснованию проекта планировки территории. Пояснительная записка	
5	14948.ПМТ1	Раздел 1 Проект межевания территории. Графическая часть	
6	14948.ПМТ2	Раздел 2 Проект межевания территории. Текстовая часть	
7	14948.ПМТ3	Раздел 3 Материалы по обоснованию проекта межевания территории. Графическая часть	
8	14948.ПМТ4	Раздел 4 Материалы по обоснованию проекта межевания территории. Пояснительная записка	

Инв. № подл.	Подп. и дата	Взам. инв. №	14948.ДПТ - СД								
			Изм.	Кол.уч.	Лист	№ док	Подпись	Дата	Стадия	Лист	Листов
			Разраб.		Шахова		22.02.22	Состав документации по планировке территории			1
			Пров.		Гладнева		22.02.22				





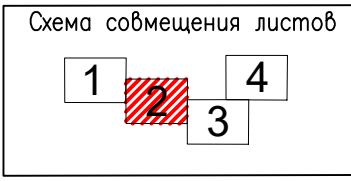
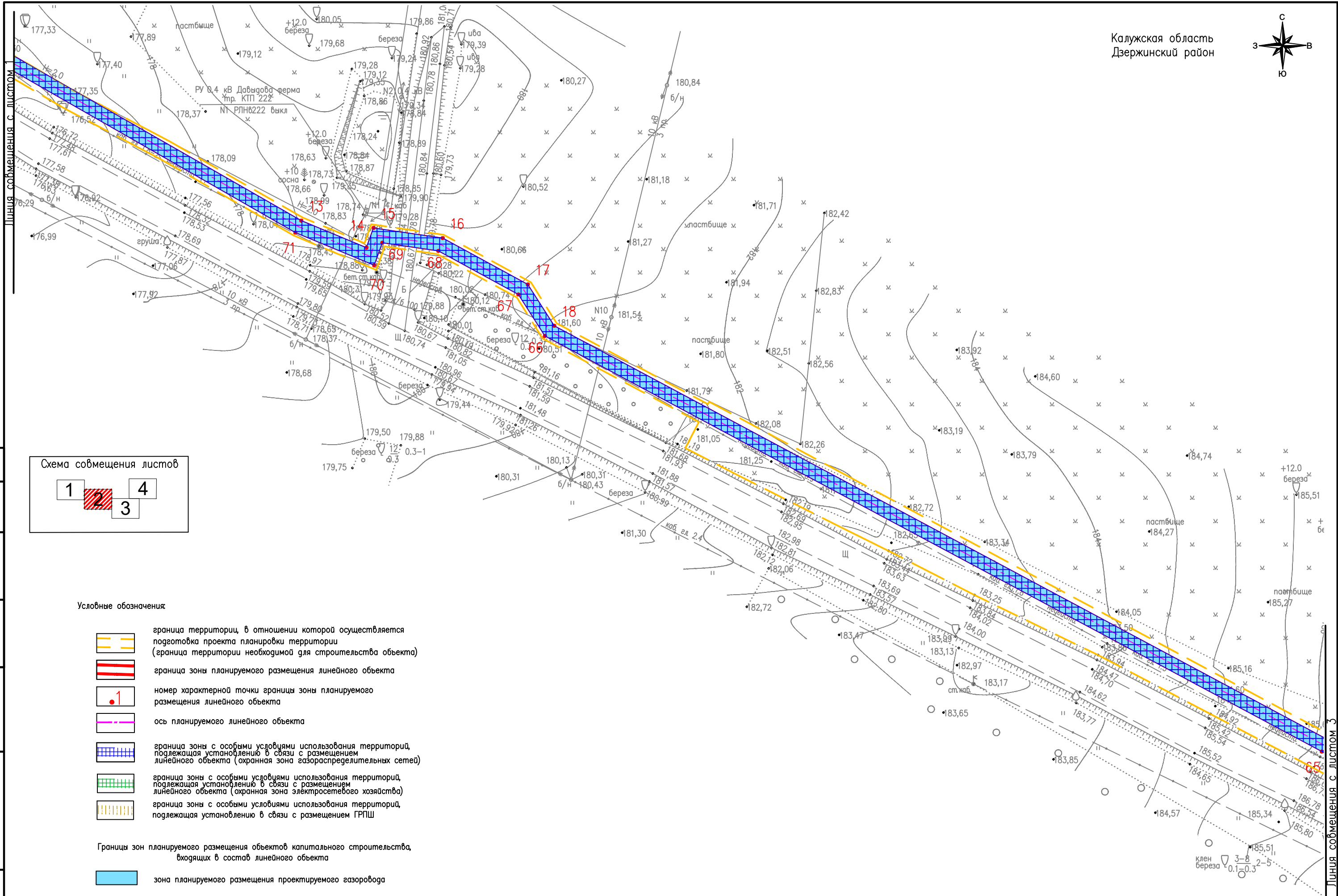
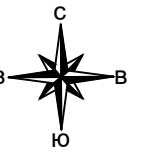
Условные обозначения

- граница территории, в отношении которой осуществляется подготовка проекта планировки территории (граница территории необходимой для строительства объекта)
 - граница зоны планируемого размещения линейного объекта
 - номер характерной точки границы зоны планируемого размещения линейного объекта
 - ось планируемого линейного объекта
 - граница зоны с особыми условиями использования территорий, подлежащая установлению в связи с размещением линейного объекта (охранная зона газораспределительных сетей)
 - граница зоны с особыми условиями использования территорий, подлежащая установлению в связи с размещением линейного объекта (охранная зона электросетевого хозяйства)
 - граница зоны с особыми условиями использования территорий, подлежащая установлению в связи с размещением ГРПШ
- Границы зон планируемого размещения объектов капитального строительства, входящих в состав линейного объекта
- зона планируемого размещения проектируемого газопровода
 - зона планируемого размещения проектируемого ГРПШ

Согласовано: _____
Взам. инб. № _____
Подп. и дата _____
Инб. № подл. _____

Линия совмещения с листом 2

14948.ППТ1 – Г.1					
«Газопровод межпоселковый от дер. Озерна до дер. Давыдово – дер. Куприяново Дзержинский района Калужской области»					
Изм.	Колуч.	Лист	№ док.	Подпись	Дата
Разраб.	Шахова			<i>Шахова</i>	22.01.2022
Пров.	Гладнева			<i>Гладнева</i>	22.01.2022
Проект планировки территории. Графическая часть				Стадия	Лист
					1
					4
Чертеж границ зон планируемого размещения линейного объекта М 1:1000				АО «ГАЗПРОЕКТИНЖИНИРИНГ» Формат А3	



Условные обозначения:

- граница территории, в отношении которой осуществляется подготовка проекта планировки территории (граница территории необходимой для строительства объекта)
 - граница зоны планируемого размещения линейного объекта
 - номер характерной точки границы зоны планируемого размещения линейного объекта
 - ось планируемого линейного объекта
 - граница зоны с особыми условиями использования территорий, подлежащая установлению в связи с размещением линейного объекта (охранная зона газораспределительных сетей)
 - граница зоны с особыми условиями использования территорий, подлежащая установлению в связи с размещением линейного объекта (охранная зона электросетевого хозяйства)
 - граница зоны с особыми условиями использования территорий, подлежащая установлению в связи с размещением ГРПШ
- Границы зон планируемого размещения объектов капитального строительства, входящих в состав линейного объекта
- зона планируемого размещения проектируемого газоровода

Согласовано: _____
Взам. инб. N _____
Подп. и дата _____
Инб. N подл. _____

Изм.	Кол.уч.	Лист	№ док.	Подпись	Дата

14948.ППТ1 – Г.1

Лист
2

Формат А3

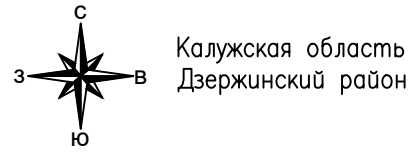
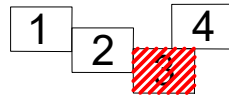
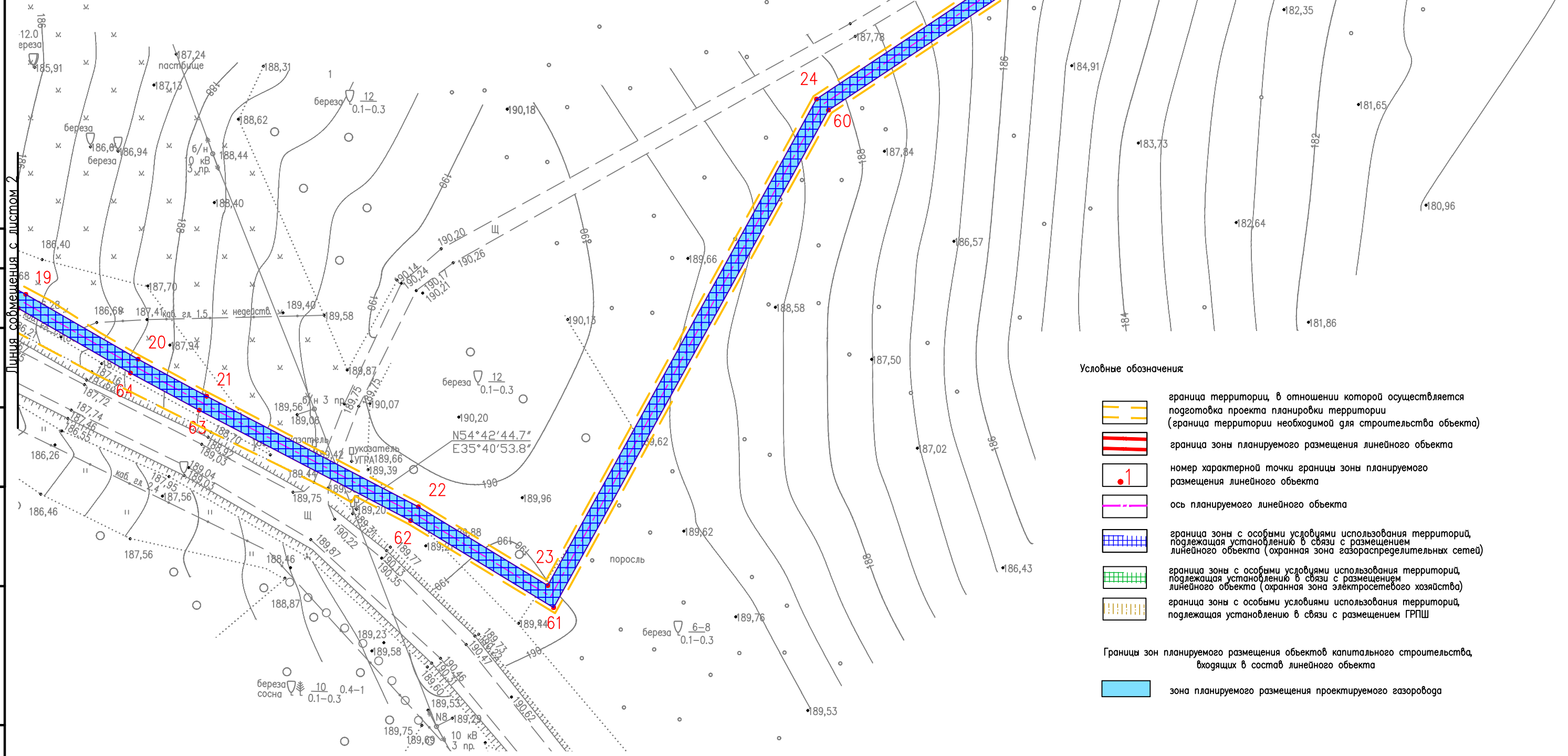


Схема совмещения листов



Линия совмещения с листом 4



Условные обозначения:

- граница территории, в отношении которой осуществляется подготовка проекта планировки территории (граница территории необходимой для строительства объекта)
- граница зоны планируемого размещения линейного объекта
- номер характерной точки границы зоны планируемого размещения линейного объекта
- ось планируемого линейного объекта
- граница зоны с особыми условиями использования территорий, подлежащая установлению в связи с размещением линейного объекта (охранная зона газораспределительных сетей)
- граница зоны с особыми условиями использования территорий, подлежащая установлению в связи с размещением линейного объекта (охранная зона электросетевого хозяйства)
- граница зоны с особыми условиями использования территорий, подлежащая установлению в связи с размещением ГРПШ

Границы зон планируемого размещения объектов капитального строительства, входящих в состав линейного объекта

- зона планируемого размещения проектируемого газоробода

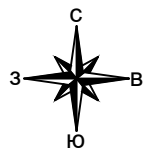
Инв. N подл. | Подп. и дата | Взам. инв. N | Согласовано:

Изм.	Колуч.	Лист	№ док.	Подпись	Дата

14948.ППТ1 – Г.1

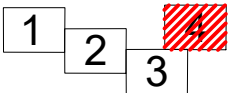
Лист
3

Формат А3



Калужская область
Дзержинский район

Схема совмещения листов

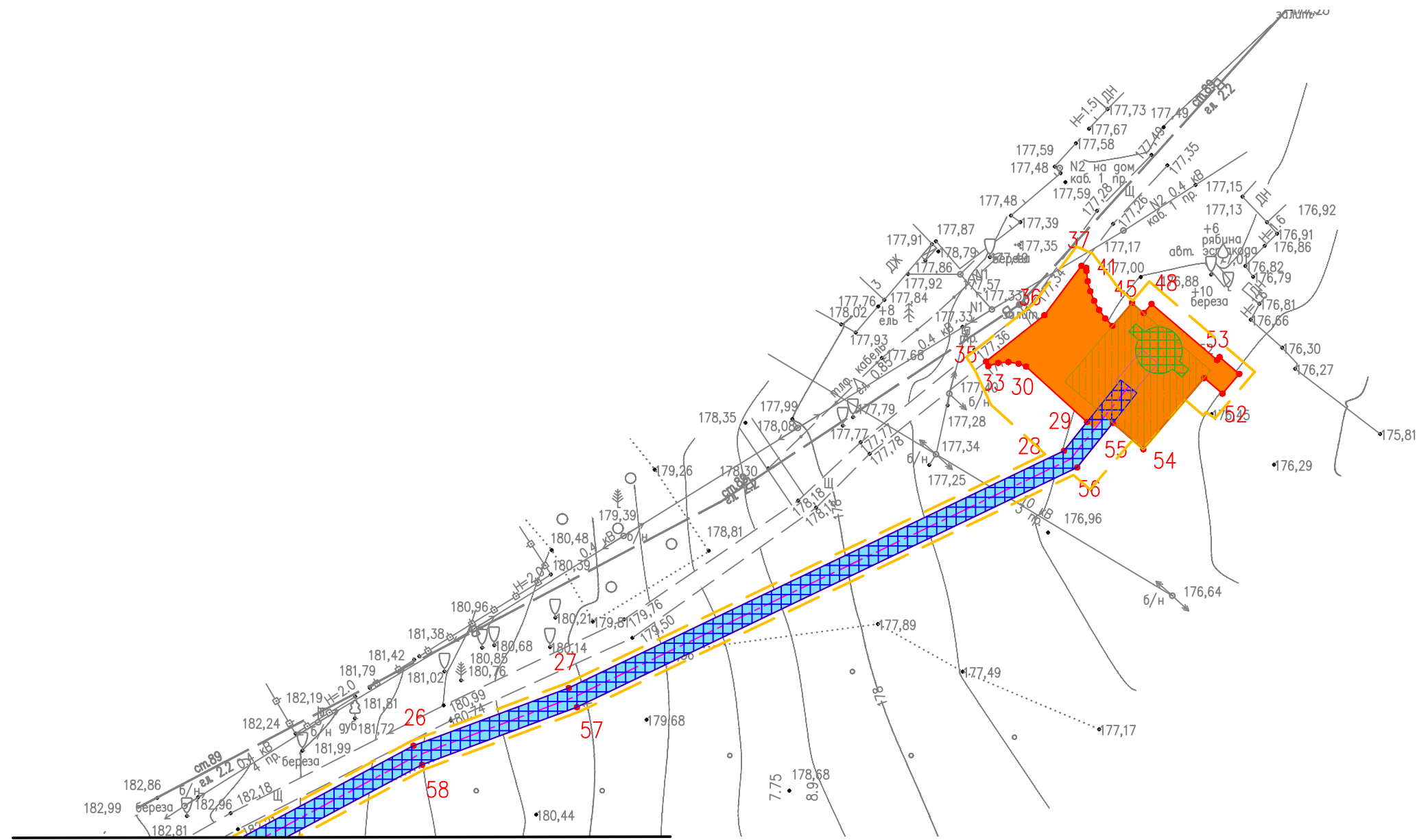


Условные обозначения

- граница территории, в отношении которой осуществляется подготовка проекта планировки территории (граница территории необходимой для строительства объекта)
- граница зоны планируемого размещения линейного объекта
- номер характерной точки границы зоны планируемого размещения линейного объекта
- ось планируемого линейного объекта
- граница зоны с особыми условиями использования территорий, подлежащая установлению в связи с размещением линейного объекта (охранная зона газораспределительных сетей)
- граница зоны с особыми условиями использования территорий, подлежащая установлению в связи с размещением линейного объекта (охранная зона электросетевого хозяйства)
- граница зоны с особыми условиями использования территорий, подлежащая установлению в связи с размещением ГРПШ

Границы зон планируемого размещения объектов капитального строительства, входящих в состав линейного объекта

- зона планируемого размещения проектируемого газоровода
- зона планируемого размещения проектируемого ГРПШ



Линия совмещения с листом 3

Инв. N подл.	Подп. и дата	Взам. инб. N	Согласовано:

Изм.	Колуч.	Лист	№ док.	Подпись	Дата

14948.ППТ1 – Г.1

Лист
4

Формат А3